

B Digital health meter MANAGE

スマホ連動体組成計 デジタルヘルスメーター

AXL-396 取扱説明書

このたびは、本製品をお買い上げいただきまして誠にありがとうございます。
本製品をより安全にご利用いただくため、ご使用前にこの取扱説明書を必ずお読みください。また、お読みいただいた後も大切に保管してください。

- 本製品を使用中に発生した、機器の故障などの保証はいたしかねますので、あらかじめご了承ください。
- 本製品は一般家庭用です。業務用としては使用しないでください。
- ペースメーカーなどの体内埋込型医療用電子機器を使用されている方は、絶対に使用しないでください。
- 強化ガラスを使用していますが、飛び乗る・物を落とす・強い衝撃を与えるなどは絶対にしないでください。

正確な測定値を得るために

- 量やカーペットなど柔らかい床の上では正確に測定できません。硬く平らな床の上に置いてご使用ください。
- 正確に測定するために、測定は素足で行ってください。また、体が濡れている状態でも測定しないでください。

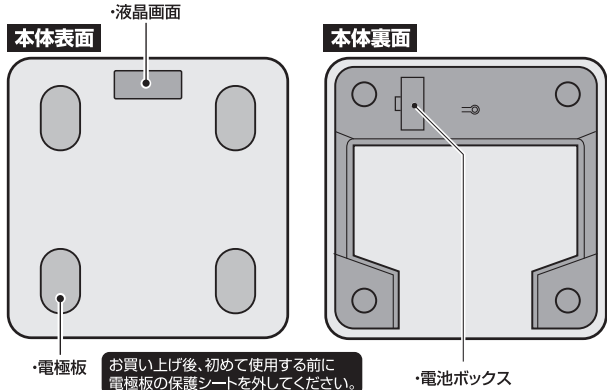
商品取り扱いに関する注意事項

- 製品の品質には万全を期しておりますが、製造工程上やむなく汚れ・バリ・キズが多少残ってしまう場合があります。ご使用前にご確認ください。
- 電氣的ショックなどを与えないでください。故障の原因になります。
- 転倒・怪我の原因になりますので、滑りやすいところ(タイル面、ぬれた床など)では使用しないでください。
- 本製品を誤って足の上に落とさないようにご注意ください。
- 本体のガラスは、ぬれると滑りやすく大変危険です。ぬれた足で乗らないでください。
- 本体の端、又は、角に乗ると転倒する恐れがあります。必ず中央に静かにお乗りください。
- 本体のガラスは、強化ガラス製で安全に配慮した設計になっておりますが、落下などにより破損する恐れがありますので取り扱いに注意してください。
- 直射日光のあたる場所や急激な温度変化のある所、高温、多湿やホコリの多い所での使用は避けてください。
- お手入れをされる際に、揮発性の液体(シンナー・ベンジンなど)や濡れた布など使用しないでください。変色・変質の原因となります。汚れた場合は乾いた布などで拭き取ってください。
- 本製品は防水構造ではありません。水中や水などの液体がかかる場所や湿気の多い場所での長時間の保管・使用はしないでください。また、雨・水しぶき・ジュース・コーヒー・蒸気・汗なども部品のサビや故障の原因となります。
- 同じ場所に長時間接しているとき色移りの可能性があります。
- 本体に人以外の物をのせないでください。
- 計測可能範囲の最大計量より重い方は使用しないでください。
- 本製品には重力補正機能は御座いません。地球の重力加速度によりお住いの地域で若干の誤差が発生します。あらかじめご了承ください。
- 廃棄処分の際は、各地方自治体(市町村)が定める廃棄方法区分に従ってください。

電池に関する注意事項

- 古い電池と新しい電池、いろいろな種類の電池を混ぜて使わないでください。
- ショートさせたり、充電、分解、加熱、火の中に入れてください。
- +、-を正しくセットしてください。
- 万一、電池から漏れた液が目に入った時はすぐに大量の水で洗い、医師に相談してください。
- 長期間使用しない場合は電池を外してください。
- 電池の容量が少ないと正確に測定できない、反応しないなどの症状が出る場合があります。このような場合は、新しい電池と交換してください。
- 一部の電池は入れる際、取り外す際にきつくと感じる場合があります。このような場合は無理にはめないでください。

各部名称



電池の交換方法



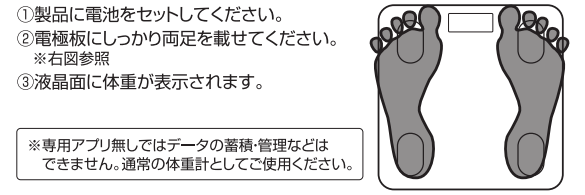
液晶画面表示 (電池残量が少ない状態)
電池残量が極端に減ると、正しく計測できません。電池残量が少なくなる前に電池交換をしてください。

専用アプリのインストール

本製品は通常の体重計として単独で使用できますが、データ蓄積・管理などの機能を使用するためには、スマートフォンに専用アプリのインストールが必要です。以下のQRコードを読み込み、アプリを正しくインストールしてください。

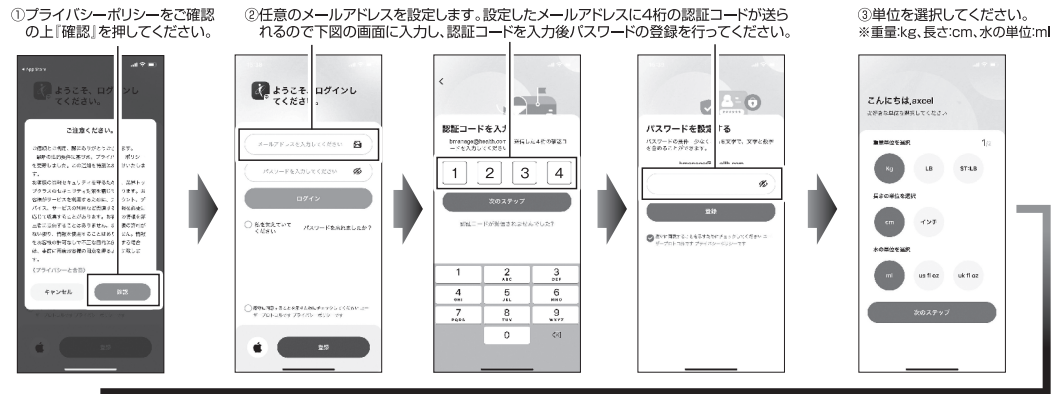


専用アプリを使用せずに本製品を使用する場合



専用アプリの設定方法

- スマートフォンまたはOSやアプリのバージョンにより画面表示に違いが出る場合があります。
- ご使用になるスマートフォンのBluetooth設定をONにしてください。



※必ずご使用になるスマートフォンのBluetooth設定をONにしてください。

体重計の登録

スマートフォンまたはOSやアプリのバージョンにより画面表示に違いが出る場合があります。

- ①「デバイスを追加」ボタンを押してください。
- ②体重計に乗ってください。
- ③測定完了し、体重計の登録が完了します。
- ④「ホーム」の「ホーム管理」から管理したい項目を有効にしてください。



「ホーム」に表示する項目を切り替えられます。

注意
本製品は医療機器ではありません。診断・治療を目的とした使用はご遠慮ください。

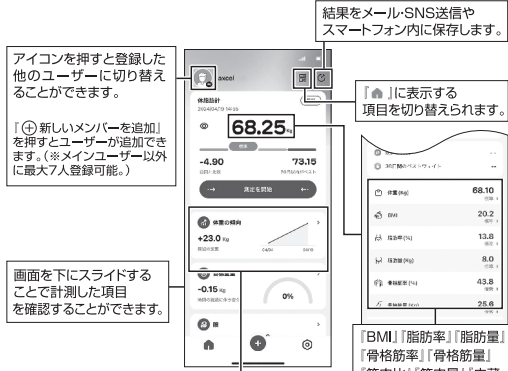
Androidをご使用の場合は、[権限チェック]画面がでる場合があります。その際は、「Bluetoothの許可を有効にする」を押し、「許可」を押してください。

基本画面の詳細

●画面下にある「ホーム」「+」「設定」を押すことで、各項目を切り替えることが可能です。

「ホーム」直近の計測結果やユーザーの切替えが可能です。

「+」体重、水を飲む、体のメニューを管理します。



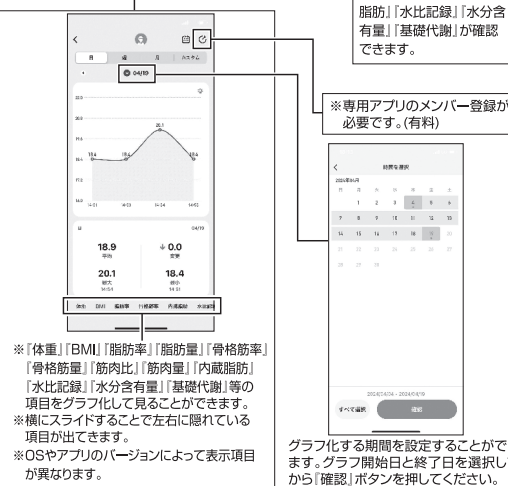
アイコンを押すと登録した他のユーザーに切り替えることができます。

結果をメール・SNS送信やスマートフォン内に保存します。

「ホーム」に表示する項目を切り替えられます。

「+」新しいメンバーを追加を押すとユーザーが追加できます。(*メインユーザー以外に最大7人登録可能。)

画面を下にスライドすることで計測した項目を確認することができます。



※「体重」「BMI」「脂肪率」「脂肪量」「骨格筋率」「骨格筋量」「筋肉比」「筋肉量」「内臓脂肪」「水比記録」「水分含有量」「基礎代謝」等の項目をグラフ化して見ることができます。 ※横にスライドすることで左右に隠れている項目が出てきます。 ※OSやアプリのバージョンによって表示項目が異なります。

※専用アプリのメンバー登録が必要です。(有料)

グラフ化する期間を設定することができます。グラフ開始日と終了日を選択してから「確認」ボタンを押してください。



目標体重を設定できます。

水や飲み物の摂取を記録できます。飲み物を飲んだ後に「追加」を押すと摂取量が記録されます。

※水の管理はメインユーザーしか管理できません。

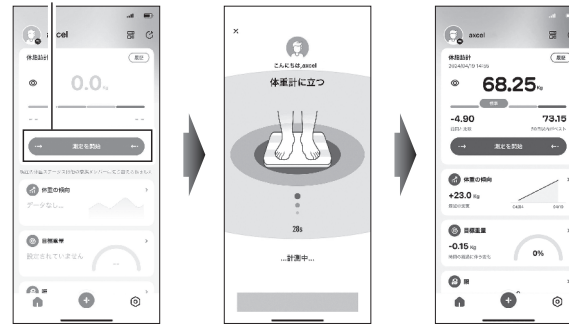
体の部位のサイズを記録することができます。 ※専用アプリのメンバー登録が必要です。(有料)

「設定」画面です。



体重計の使用法

- ①「測定を開始」ボタンを押してください。
- ②体重計に乗ってください。
- ③計測結果が表示されます。



●お買い上げ後、初めて使用する前に電極板の保護シートを外してください。

●体重計に乗る際は、電極板にしっかり両足を載せてください。 ※右図参照



※「BMI」「脂肪率」「脂肪量」「骨格筋率」「骨格筋量」「筋肉比」「筋肉量」「内臓脂肪」「水比記録」「水分含有量」「基礎代謝」「タンパク質比」「肥満度」「代謝年齢」「除脂肪体重」は参考値です。 ※OSやアプリのバージョンによって表示項目が異なります。

Q&A

Q.いつ計測すればいいですか？

A.毎日、できるだけ同じ時間に計測してください。

起床から就寝までの間に、体内の水分が徐々に下半身に集まっていく傾向にあります。このような水分の日内変動が原因で、体組成推定値が変化することがあります。毎日、できるだけ同じ時間帯に測定することでより正しく体組成の変化を知ることができます。

Q.体重計とアプリの計測結果が合わない。

A.アプリ側の単位が「kg」になっているか確認してください。

「設定」の押しで、「習慣の設定」から単位を「kg」に変更してください。



保証書		
商品名	スマホ運動体組成計 ビーマネージ	
購入日	年	月 日
保証期間	ご購入から6ヶ月	
ご購入店舗		

●本製品をご購入後6ヶ月以上経過したのものに関しては保証の対象外となります。 ●保証期間内に本製品の取扱、注意事項に従った正常な使用状態で破損、故障した場合のみ修理致します。 ●本紙と保証期間を証明するもの(お買い上げ時シート等)をご用意の上、お問い合わせください。 ●製品、本紙、シート等がない場合や保証期間内、未使用品であってもお客様による過失が原因の破損、故障、フリーマーケット・リサイクル・個人売買および譲渡できるインターネットや店舗で購入された場合はご対応致しかねます。

Q.昨日と計測結果が大幅に違うのはなぜ？

A.下記の状態では計測結果が大きく変化することがあります。

- 食後2時間以内
- 多量に水分摂取した後
- 激しい運動直後
- 発熱中の場合
- アルコール摂取後
- その他、体調が変化している場合

上記の状態では体内水分量などの体組成が平均的な値と差が大きくなるため、正しく測定できない場合があります。

Q.ユーザーの切替え方法が分からない

A.下図を参考にユーザー変更をしてください。

- ①「ホーム」画面で左上のアイコンを押してください。
- ②登録されたユーザーが一覧表示されるので選択してください。



新たにユーザーを追加することができます。 ※メインユーザー以外に最大7人登録可能。

【製品仕様】	【専用アプリに関する仕様】
最大計量 180kg	Bluetooth 4.0以上
最小表示 3~180kg/0.05kg	対応OS iOS11.0以降、Android6.0以上
測定範囲 3~180kg	【計量精度】
単位 KG(キログラム)	本製品は計量法に定められた技術基準で製造し、厳正な検査の上、出荷しております。なお製品の精度保証は2通りです。
消費電力 3V 22mA	0kgから100kgまではかる場合 ±0.1kg
使用可能温度 5~60℃	100kgを超え180kgまではかる場合 ±0.15kg
本体サイズ 約W26×D2.3×H26cm	※周辺温度23.5±5℃、湿度50±20%
本体重量 約800g	※3kg未満および180kgを超える計量については精度保証の対象外です。
主材質 ガラス、ABS、ステンレス、ゴム	
※「BMI」「脂肪率」「脂肪量」「骨格筋率」「骨格筋量」「筋肉比」「筋肉量」「内臓脂肪」「水比記録」「水分含有量」「基礎代謝」「タンパク質比」「肥満度」「代謝年齢」「除脂肪体重」は参考値です。 ※OSやアプリのバージョンによって表示項目が異なります。	
※本製品はライセンス商品ではありません。記載されているすべての商品名や商標は各社の商標及び登録商標です。 ※全てのOSやアプリのバージョンへの対応を保証したものではありません。あらかじめご了承ください。	
輸入元：株式会社アクセル ☎0120-412-917 〒541-0058 【お問い合わせ】 大阪市中央区南久宝寺町2-5-1 月～金(祝日除く)10:00～17:00	