

# EMS MACHINE DIRECT EASY CORE

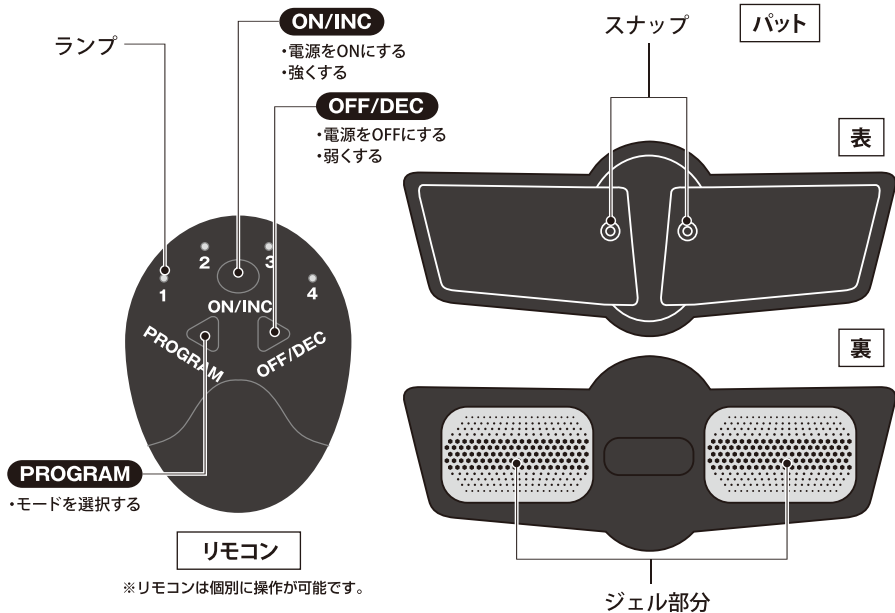
## EMSマシーン **ダイレクトイージーコア**

### 取扱説明書

このたびは、本製品をお買い上げいただきまして誠にありがとうございます。  
本製品をより安全にご利用いただくため、ご使用前にこの取扱説明書をよくお読みください。  
また、お読みいただいた後も大切に保管してください。

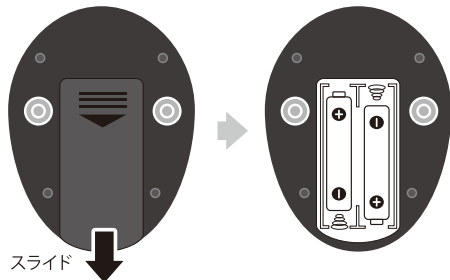
品質には万全を期しておりますが、本製品の使用によって生じた事故や直接、間接の損害について弊社はその責任を負わないものとします。あらかじめご了承ください。

### 各部名称



### 電池の入れ方

本体裏面の電池ボックスのフタを矢印方向にスライドして開けます。  
本体イラストと同じ方向に単4電池2本を＋、－正しくセットしてください。



### 使用電池

単4電池×4本使用(別売)

※リモコン1個につき2本使用

### ⚠ 電池に関するご注意

- 古い電池と新しい電池、いろいろな種類の電池を混ぜて使わないでください。
- ショートさせたり、充電、分解、火の中に入れてください。
- ＋、－を正しくセットしてください。
- 電池を入れる際にきつと感した場合は、無理にはめないでください。(一部の電池は、性能向上につき国際規格内での外形寸法の変更がなされている結果、電池ボックス寸法との兼ね合いで電池が入りにくい・取り出しにくい・電池の極が金具端子に届かないなどの状態が発生する為)
- 万一、電池から漏れた液が目に入った場合はすぐに大量の水で洗い、医師に相談してください。
- 長時間使用しない場合は電池を外してください。
- 電池の残量が少ないと誤作動(作動時間が極端に短い・12分経っても止まらない・電圧が安定しないなど)や動作しないなどの症状が出る場合があります。このような場合は、新しい電池と交換してください。

### ⚠ ご使用前に必ずご確認ください

⚠ 下記の方は絶対に使用しないでください。

下記に当てはまる方は、本品を使用中の方にも触れないでください。  
本品を、ペースメーカーなどの体内埋込み型医療電子機器を装着した方の装着部位に近づけないでください。

- ペースメーカーなどの体内埋込型医療用電子機器を使用されている方。
- 人工心臓などの生命維持用医療用電子機器を使用されている方。
- 心電計などの装着型の医療用電子機器を使用されている方。
- 病中・病後・療養中の方。

⚠ 下記のような医療電気機器とは、絶対に併用しないでください。

- 人工心臓などの生命維持用医療用電子機器。
- 心電計などの装着型医療電子機器。

⚠ 下記の方は使用しないでください。

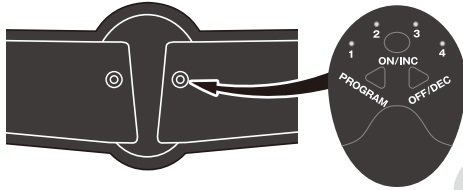
- 心臓に障害がある。または心臓が弱い方。
- 貧血ぎみの方。
- 生理中または妊娠されている方。
- 皮膚感覚障害または皮膚に異常のある方。
- 熱がある場合など、体に異常を感じている方。
- 医師に運動を禁じられている方。
- 飲酒している方。
- 薬を服用中の方。
- 脳神経に異常を感じている方。(てんかんなど)
- 知覚障害や異常(感染症、皮膚炎や傷など)のある方。
- 糖尿病などによる高度な末梢循環障害による知覚障害のある方。
- 骨粗しょう症など、骨に異常のある方。
- 本製品装着部分に骨折、ねんざ、肉離れ、傷などの急性(疼痛性)疾患のある方。
- 体内にボルト等の金属を埋め込んでいる方。
- 血圧に異常がある方。
- 睡眠薬を服用している方。
- ステロイド系ホルモン剤の塗布、服用している方。
- タトゥーがある方。

※使用中に気分が悪くなった場合は、すぐに使用を中止してください。  
※頭部及び目の周りや心臓の近く、皮膚疾患の場所には使用しないでください。

⚠ 下記の方は必ず医師にご相談のうえ使用してください。

- アレルギー体質の方。
- 血行障害のある方。
- 悪性腫瘍のある方。
- 身体に異常を感じている方。
- その他医療機関で治療中の方。

## 使用方法



※取り付けの際は、パット側のスナップ部分の近くを押すようにしてください。破損するおそれがあります。

- ①各パットのスナップ部分に左図のようにリモコンを取り付けます。
- ②パットを肌に取り付けます。  
※**直接肌に取り付けずと動作しません。**  
**濡れた手や肌で使用しないでください。**

**肌が必ず通電パットに密着しているか確認してください**

### 12分間オートトレーニング

1つのモードで12分間経つと自動で電源OFFになります。

※途中でモードを変更すると自動で電源OFFにはなりません。

**⚠ 12分以上、連続使用しないでください。**

### スイッチの機能

**ON/INC**

・電源をONにする  
・強くする

**OFF/DEC**

・電源をOFFにする  
・弱くする

**PROGRAM**

・モードを選択する

### お好みモード (操作中はランプが点灯し、動作中は点滅します)

モード	モードA	モードB	モードC	モードD	モードE	モードF
点灯パターン	● ○ ○ ○ 1 2 3 4	○ ● ○ ○ 1 2 3 4	● ○ ● ○ 1 2 3 4	○ ○ ● ○ 1 2 3 4	○ ○ ○ ● 1 2 3 4	○ ○ ● ● 1 2 3 4
動作パターン	短い動作と 間隔の 連続的なリズム	やや短い動作と 間隔の 連続的なリズム	非常に長い動作と 間隔の 連続的なリズム	やや長い動作と 間隔の 連続的なリズム	長い動作と 間隔の 連続的なリズム	非常に短い動作と 間隔の 連続的なリズム

- ③ **ON/INC** を押して電源を入れます。
- ④ **PROGRAM** を押してモードを選択します。点灯ランプのパターンでモードを確認してください。  
(※動作中でもモード変更が可能です)
- ⑤ **ON/INC** を押すとスタートします。動作中は点灯ランプが点滅します。
- ⑥ **OFF/DEC** を押すと電源 OFF になります。

### 強度調節方法(レベル10段階調節)

- ・⑤の動作中に **ON/INC** を押すごとに強度が上がります。(※はじめはレベル1からスタートします)
- ・⑤の動作中に **OFF/DEC** を押すごとに強度を上げた分だけ下がり、電源 OFF になります。  
※電源を OFF にする場合は強度を上げた分、下げないと電源は切れません。

### 自動パワーオフ機能

- ・モード選択中などに一定時間操作がされないと、自動で電源が OFF になります。
- ・動作中にパットを剥がすと、モードが停止します。  
再開する場合は、もう一度 **ON/INC** を押してください。

## お手入れ方法 シンナー・ベンジンなどの揮発性有機溶剤は使用しないでください。

**リモコン** 必ず電源を切り、乾いた布で汚れを拭き取ってください。

**パット** 必ず電流が残っていないか確認してください。汚れた場合はジェル部分を水で軽く洗い自然乾燥させてください。ただし、肌に直接触れるジェル部分が乾燥しないよう注意してください。  
※スナップ部分を水につけたり、水をかけたりしないでください。  
※肌に直接触れるジェル部分は布などで汚れを拭き取らないようにしてください。

保管の際は必ず透明シートをジェル部分に貼り付けて保管してください。

## ⚠ 使用上の注意

- 必ず乾いた肌でご使用ください。  
※服の上からでは通電しません。また濡れた手で触ったり、濡れた肌には使用しないでください。
- 肌全体が通電パットに触れるように装着させてください。  
すき間が空いていると、刺激を弱く感じたり、強く感じる場合があります。
- 肌が乾燥していたり、汚れや皮脂が残ったまま使用すると、通電しない場合があります。
- 本製品を肌に装着するまでは電源を入れないでください。
- 1日の使用目安は2~3回(1セット 12分)までとし、連続して使用しないでください。
- 電流の影響には個人差があるので、ご使用の際は注意してください。
- 製品の品質には万全を期しておりますが、製造工程上やむなく汚れ・バリ・キズが多少残ってしまう場合があります。  
ご使用前にご確認ください。
- 本製品は一般家庭用です。業務用での使用はしないでください。
- 本来の目的用途以外で使用しないでください。
- 分解・改造はしないでください。故障や感電の原因となります。
- ご使用前に本製品に変形・破損などが無いか確認をしてください。異常がある場合は使用しないでください。
- 落とす・ぶつけるなど本体に強い衝撃を与えないでください。
- 本製品の上に極端に重いものや尖ったものを乗せないでください。
- リモコン部分やスナップ部分を水につけたり、水をかけたりしないでください。
- 浴室などの水場、火気のそばでは使用しないでください。
- 濡れた手で扱わないでください。
- 他の機器と同時使用しないでください。
- ご使用後は、電源を切ってパットに電流が残っていないのを確認してからお手入れをしてください。
- パットを収納する際は通電パット部分を折り曲げないでください。
- 火気の近くや、高温・多湿な場所、直射日光の当たる場所での保管・放置はしないでください。
- 一度に強度やスピードを上げ過ぎないでください。加減しながら調節してください。
- 睡眠時や運転中は使用しないでください。
- 人以外に使用しないでください。
- 小さなお子様の手が届かないところに保管、ご使用ください。
- 廃棄の際は、各地方自治体(市町村)の指示に従ってください。

### 【製品仕様】

サイズ	約W20×D2×H8cm(組み立て時)
重量	部分用1個あたり:約35g(組み立て時)
主材質	EVA、PU、ABS、ニッケル
電源	単4電池4本(別売) ※リモコン1個につき2本使用
セット内容	リモコン(2個)、部分用パット(2枚)、取扱説明書

発売元: 株式会社アクセル  
〒541-0058 大阪市中央区南久宝寺町2-5-1

**☎ 0120-412-917**

【問い合わせ時間】月~金 AM10:00~PM5:00